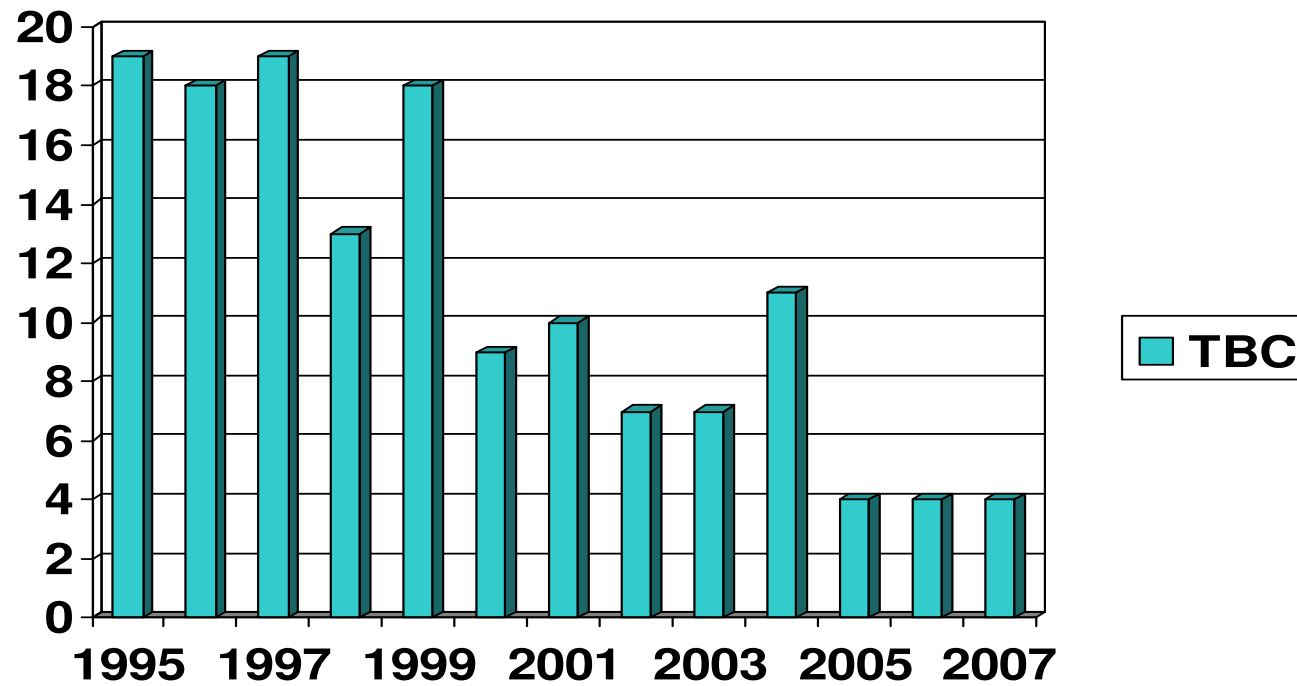


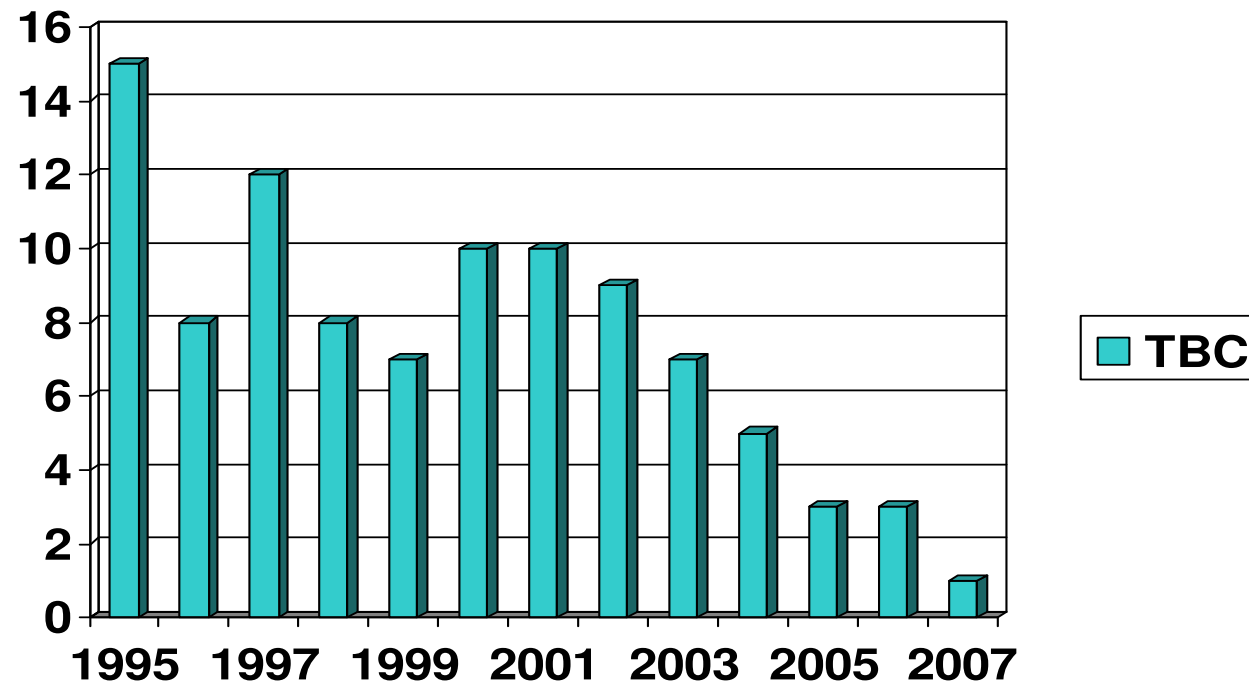
TUBERKULOOSIN RISKIRYHMÄT JA NIIHIN KOHDISTUVAT TOIMET - ALUEKATSAUS

Jukka Heikkinen
Infektiolääkäri, PKSSK
Valtakunnallinen tuberkuloosiohjelma
8.10.2007

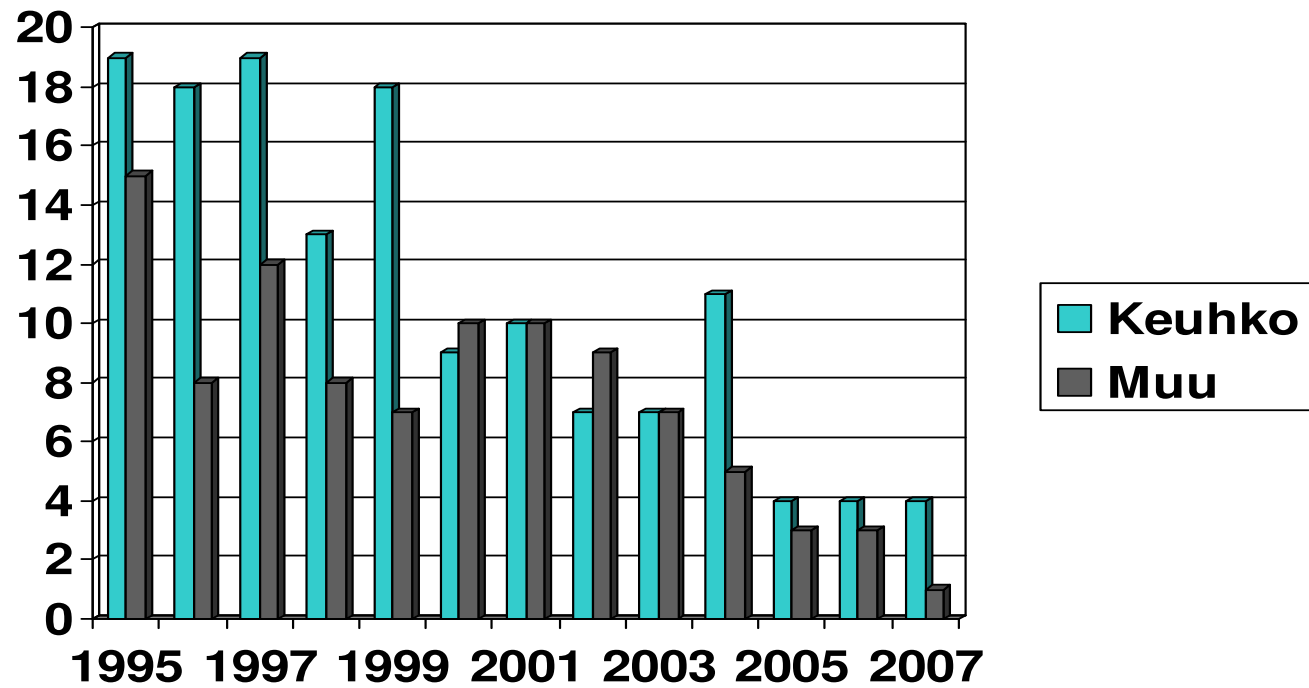
Keuhkotuberkuloosi Pohjois-Karjalassa



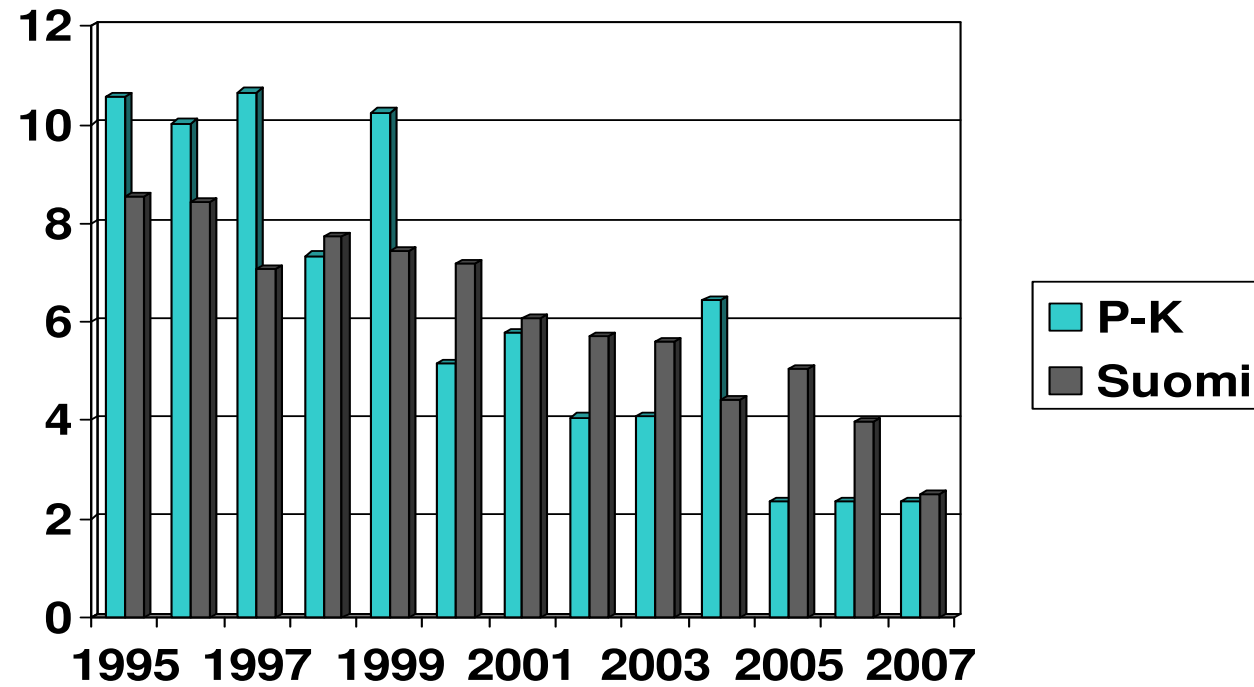
Muiden elinten tuberkuloosi Pohjois-Karjalassa



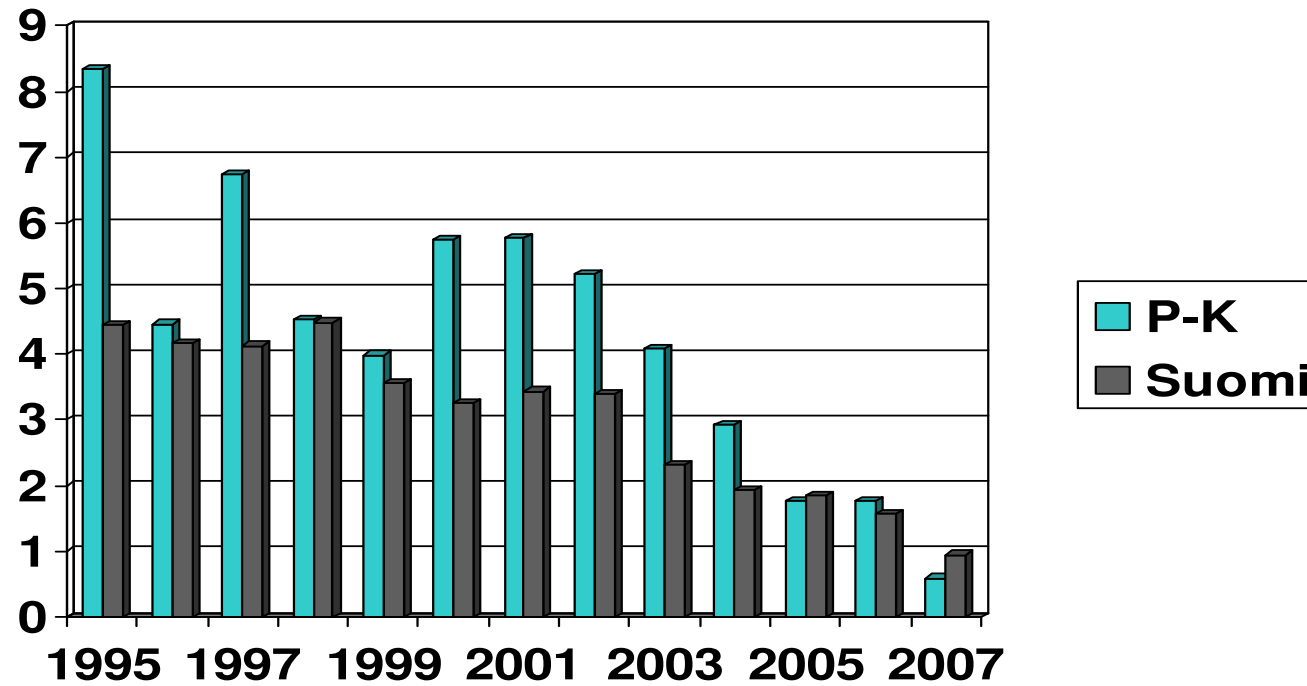
Kaikki tuberkuloositapaukset (P-KSSK)



Keuhko-TBC; P-K vs Suomi; Insidenssi



Muiden elinten TBC; P-Karjala vs.muu Suomi; Insidenssi





Mitä riskiryhmät ovat?

- tuberkuloosin riskiryhmä on väestön osa, jossa tuberkuloosia ilmaantuu selvästi enemmän kuin koko väestössä
- Suomessa riskiryhmänä voidaan pitää sellaista väestöryhmää, jossa ilmaantuvuus on viisinkertainen (40-50/100.000) verrattaessa koko väestöön



Mitä riskiryhmät ovat?

- tartunnan saaneiden riskiä sairastua tuberkuloosiin lisäävät tietyt riskitekijät, kuten ikä, sairaudet ja lääkitykset
- tuberkuloosin leviämisen kannalta riskiryhmiä ovat myös sellaiset potilaat, joiden hoitoon sitoutuminen ja lääkityksen noudattaminen ovat puutteellisia
 - alkoholistit
 - asunnottomat



Mitä riskiryhmät ovat?

- riskiryhmät vaihtelevat alueittain ja alueellisten olosuhteiden muutokset voivat tuottaa myös uusia paikallisia riskiryhmiä, jotka poikkeavat valtakunnallisista ryhmistä
- riskiryhmäkäsitys on siis dynaaminen tila, joka vaihtelee ajan, paikan ja olosuhteiden mukaan



Tuberkuloosin riskiryhmiä

- yskösvärjäyspotilaiden lähikontaktit
- yli 75-vuotiaat
- suuren ilmaantuvuuden maista Suomeen tulevat
- suuren ilmaantuvuuden maissa pitkään oleskelevat suomalaiset
- päihdeongelmaiset
- riskitekijän omaavat
- työssään tuberkuloosille altistuvat
- puutteellisesti hoitoon sitoutuvat




Riskitekijöitä

- ikä: lapsi tai yli 75-vuotias
- sairaus: HIV, silikoosi, aiemmin sairastettu hoitamaton tuberkuloosi, nivelreuma, diabetes, syöpä, vaikea munuaisten vajaatoiminta
- lääkitys: solunsalpaajat, hyljinnän ja käänteishyljinnän estoaineet, TNF-alfa-salpaajat, pitkäkestoinen suuriannoksinen kortikosteroidilääkitys



Alueellisten riskiryhmien toteaminen

- tuberkuloositapauksia seurataan valtakunnallisen tartuntatautirekisterin avulla
- rekisterin pohjalta ei kyetä määrittämään todettujen tapausten viiteryhmiä lukuun ottamatta syntyperää ja kansallisuutta
- sairaanhoitopiirissä tartuntataudeista vastaava henkilö seuraa omalla alueellaan ilmenevien tapausten kasautumista tiettyihin väestöryhmiin
- tarvittaessa tehdään tarkempia selvityksiä uusien mahdollisten riskiryhmien parissa



Miten riskiryhmissä olevat tbc-tapaukset löydetään ja miten toimitaan?

- suurin osa tuberkuloositapauksista löydetään potilaan hakeutuessa oma-aloitteisesti syystä tai toisesta terveydenhuollon tutkimuksiin
 - tärkein oire > 3 vk kestänyt limainen yskä
 - selvittää, kuuluuko oireileva henkilö johonkin tuberkuloosin riskiryhmään
 - riskiryhmiin kuuluvista yskösten tuberkuloositutkimukset ja keuhkokuvaus



Miten tapaukset löydetään?

- tuberkuloosiin sairastuminen edellyttää altistumista
- iäkkäillä suomalaisilla kontakti on yleensä ollut lapsuudessa
- mitä iäkkäämpiä he ovat, sitä todennäköisempää altistuminen on ollut
- yli 75-vuotiaille suositellaan:
 - keuhkokuvaus pitkäaikaisen laitoshoidon alkaessa tai kun pitkäaikaishoidon tarve todetaan
 - ikään (ja thx-kuvalöydöksiin) liittyvä suurentuneen riskin huomioiminen laitoshoidon aikana



Miten tapaukset löydetään?

- Henkilöille, jotka ovat kotoisin tai ovat oleskelleet pitkään maissa, joissa tuberkuloosia on paljon, suositellaan seuraavia toimia:
 - pakolaisten, turvapaikanhakijoiden ja paluumuuttajien tulotarkastukset
 - tuberkuloositarkastus, ohjaus ja mahdollinen jatkoseuranta myös muille korkean ilmaantuvuuden maista tuleville ryhmille, kuten opiskelijat, työntekijät, perheenyhdistämisen tai avioliiton kautta maahan tulevat, suomalaiset korkean ilmaantuvuuden maissa pitkään oleskelleet



Miten tapaukset löydetään?

○ jatkoa:

- lasten BCG-rokotukset
- kohonneen riskin muistaminen tällaisen henkilön oireillessa, erityisesti pitkittyneen limaisen yskän muodossa
- tuberkuloosihoidon tukeminen valvotusti
- kielen ja kulttuurin sekä tapojen huomiointi potilas- ja omaisohjauksessa, väestövalistuksessa ja kontaktiselvityksessä



Miten tapaukset löydetään?

- päihdeongelmaiset hakeutuvat usein vasta viiveellä hoitoon ja keskeyttävät myös usein hoitonsa
- heidän keskuudessaan tartuntavaarallista tuberkuloosia sairastavia on enemmän ja riski uusiin tartuntoihin suurempi
 - päihdeongelmaisia hoitavilla tulee olla tietoa tuberkuloosin oireista
 - tilapäissuojissa, yömajoissa ja huoltokodeissa asuvien päihdeongelmaisten oireita tulee seurata ja tehdä tarvittaessa keuhkokuvaus
 - kaikkia päihdeongelmaisten tuberkuloosihoitoja tulee tukea valvotusti



Miten tapaukset löydetään?

○ Tuberkuloosi tarttuu pääasiassa yskivistä keuhkotuberkuloosipotilaista heidän lähipiiriinsä

- altistuneiden tehokkaalla jäljittämällä kyetään parhaiten estämään taudin leviämistä laajemmalle
- riskiryhmien kohdalla jäljityksessä tulee huomioida tavat, kulttuuri ja kieli



Miten tapaukset löydetään?

- riskitekijän omaavat henkilöt ovat yleensä jatkuvassa lääkärin seurannassa
- vastustuskyvyn heikkeneminen lisää riskiä sairastua tuberkuloosiin tartunnan jälkeen
 - aiemman tuberkuloosille altistumisen selvittäminen
 - yleisiin riskiryhmiin kuulumisen selvittäminen
 - LTBI hoidon tarpeen arvioiminen (latentti)
 - tuberkuloosiin sopivien oireiden seuraaminen



Lasten riskiryhmien BCG-rokotukset

- Suomessa siirryttiin 9/06 riskiryhmiin kuuluvien lasten BCG-rokotukseen
- rokotusriskiryhmät poikkeavat yleisistä tuberkuloosin riskiryhmistä
- lapsen vaara saada tbc-tartunta on lisääntynyt, jos:
 - hänen äidillään, isällään, sisaruksellaan tai henkilöllä, jonka kanssa hän asuu, on joskus todettu tuberkuloosi
 - hän itse, hänen äitinsä, isänsä, sisaruksensa tai henkilö, jonka kanssa hän asuu, on syntynyt maassa, jossa tuberkuloosia esiintyy paljon
 - hän on ensimmäisen ikävuotensa aikana muuttamassa yli kuukaudeksi maahan, jossa tuberkuloosia esiintyy paljon



Riskialttiit toimipisteet

- Tuberkuloosin leviämisen kannalta riskialttiita toimipisteitä
 - laitokset, joissa oleskelee paljon ihmisiä samoissa tiloissa (vankilat, yömajat, vanhusten hoitolaitokset)
 - lasten kanssa toimivat yksiköt (päiväkodit, lastenosastot)



Mitkä tahot ovat erityisasemassa riskiryhmätoimissa?

- päihdeongelmaisia majoittavat tilapäismajoitukset
- turvapaikanhakijoiden vastaanottokeskukset ja maahanmuuttajapalvelupisteet
- vanhusten pitkäaikaishoitolaitokset
- immuunipuutteisia hoitavat tahot
- vankilat
- työterveyshuolto
- terveyskeskukset